

АВТОКРАН



ИВАНОВЕЦ

КС-45717К-1 21,4 (29,9) м

КАМАЗ

25 Т



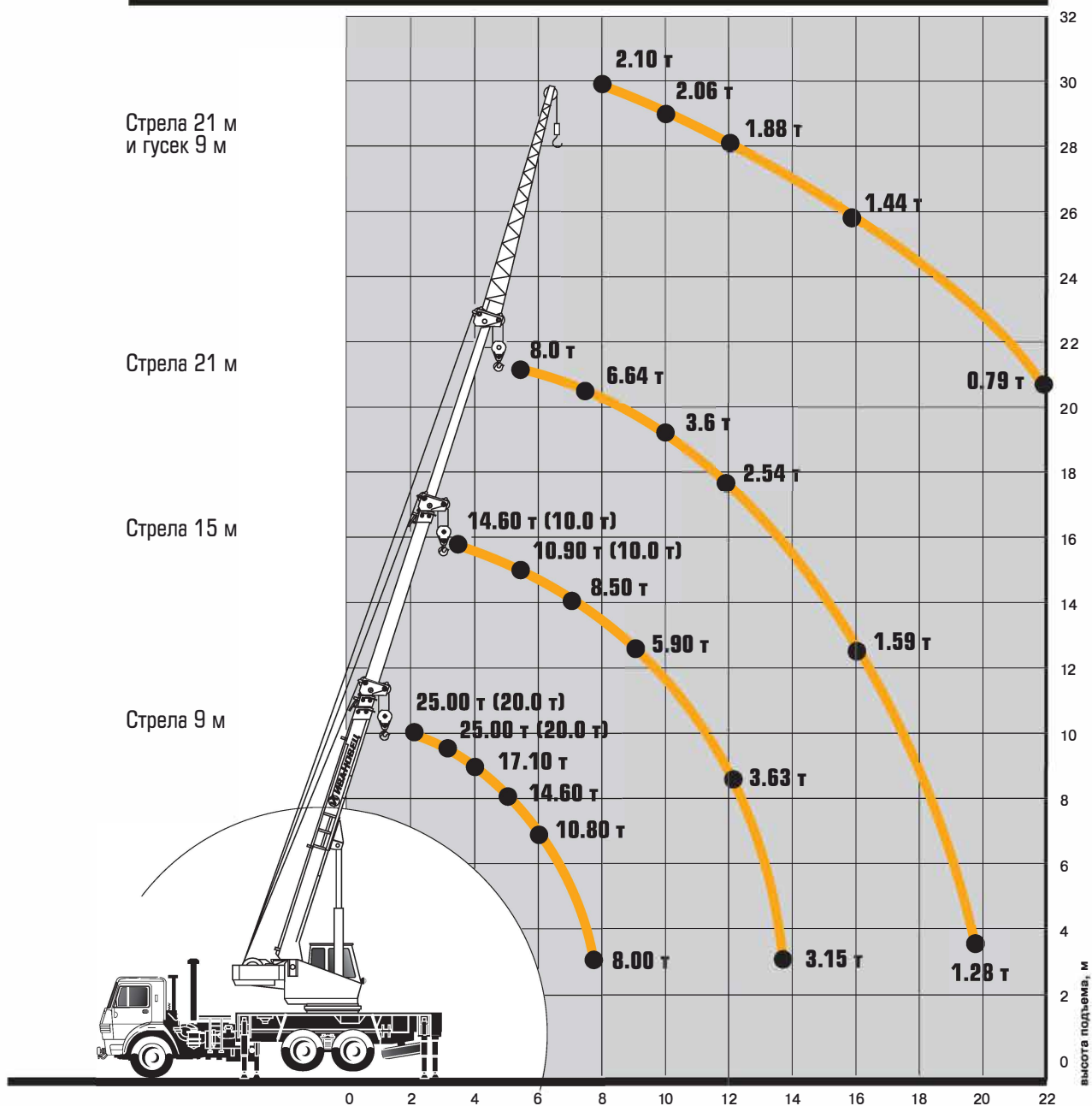
Кран КС-45717К-1 на шасси КАМАЗ-65115

- Автомобильный кран КС-45717К-1 предназначен для производства строительно-монтажных и погрузочно-разгрузочных работ с обычными грузами, а также ядовитыми и взрывчатыми веществами на рассредоточенных объектах.
- Базовое шасси - КАМАЗ-65115 экологического класса 5
- Максимальная грузоподъемность при работе с обычными грузами - 25 т
- Максимальная грузоподъемность при работе с ядовитыми и взрывчатыми веществами - 20 т
- Привод механизмов крана - гидравлический с возможностью совмещения рабочих операций
- Стрела - телескопическая трёхсекционная. Телескопирование стрелы - гидроцилиндром и системой полиспастов. Возможны исполнения металлоконструкций стрелы из стали 10ХСНД и стали S700МС. С целью увеличения длины стрелы и подстрелового пространства возможна дополнительная комплектация гуськом длиной 9,0 м, устанавливаемым при работе параллельно основной стреле или под углом 30 град.
- Ограничение грузоподъемности и фиксация параметров работы крана - при помощи микропроцессорного ограничителя грузоподъемности с цифровой индикацией информации и встроенным регистратором параметров.

ТЕХНИЧЕСКИЕ ХАРАКТЕРИСТИКИ КС-45717К-1

Базовое шасси	КАМАЗ-65115	Максимальная скорость подъёма (опускания) крюка, м/мин	35,0
Колёсная формула	6x4	Скорость посадки, м/мин	0,2
Двигатель	КАМАЗ 740.705-300	Частота вращения, мин ⁻¹	0,3-1,7
Мощность двигателя, кВт, (л.с.)	221 (300)	Скорость передвижения, км/ч	60,0
Грузоподъёмность, т	25	Габаритные размеры в транспортном положении, мм	
Грузовой момент, тм	80	длина	11000
Опорный контур, м	5,6x4,95	ширина	2550
Длина стрелы, м	9,0-21,0	высота	3900
Длина гуська, м	9,0	Полная масса с гуськом, т	20,9
Наибольшая высота подъёма, м		Распределение нагрузки на дорогу, т	
с основной стрелой	21,4	Через шины передних колёс	5,2
с гуськом	29,9	Через шины задней тележки	15,7
Вылет, м			
с основной стрелой	2,0-19,0		
с гуськом	9,0-28,0		
Скорость подъёма (опускания) груза при 8-кратной запасовке грузового каната, м/мин	0,2-6,1		

ГРУЗОВЫСОТНЫЕ ХАРАКТЕРИСТИКИ В зоне работы 240°



Примечание: в скобках указана грузоподъемность для работы с ядовитыми и взрывчатыми веществами, если отличается.